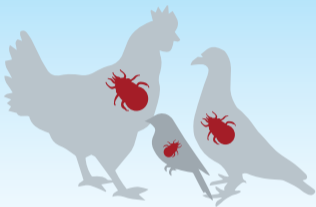


Finecto Test

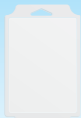


BLOEDLUISTEST



Voorkom een explosieve groei, behandel op tijd!

Hoe te gebruiken



1. Open de blister



2. Bevestig de testbuis met 2 tie-ribs onder de zitstok waar de dieren overnachten



3. Tel wekelijks het aantal luisjes op het stokje in de buis



4. Bepaal het tijdstip en methode van behandeling

Meer informatie vindt u op de ingesloten folder