

### **Pourquoi les insecticides ne sont pas la solution?**

L'emploi d'insecticides n'est pas, en plus du danger pour notre santé, la solution contre le problème des poux rouges. Lorsque vous diffusez des insecticides dans la journée, les poux se trouvent dans leur abri, et vous les atteignez donc difficilement. Les poux rouges partent en quête de sang une fois tous les six jours. Un simple traitement ponctuel ne vous permettra d'atteindre qu'1/6 de la population. C'est aussi la raison pour laquelle les poux rouges développent une résistance rapide aux insecticides.

La méthode Finecto offre une solution naturelle.

### **Pour être efficace il faut combiner Finecto<sup>+Oral</sup>, Finecto<sup>+solution</sup> et Finecto<sup>+Protect</sup>**

Grâce aux herbes et huiles essentielles spécifiquement sélectionnées, le sang coagulé devient indigestible pour les poux. Affamés, ils ne pondent plus d'oeufs. Pour atteindre 100% de la population de poux rouges, il est nécessaire également de traiter l'environnement des animaux grâce au spray Finecto<sup>+Protect</sup>.

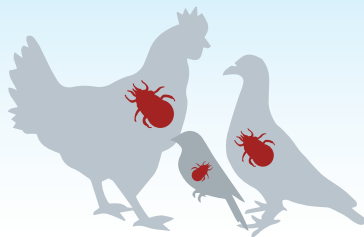
Grâce au spray pour l'environnement des animaux, Finecto<sup>+Protect</sup>, vous atteignez également les larves qui n'ont pas encore consommé de sang

*Pour plus d'informations, visitez [www.finecto.com](http://www.finecto.com)*

# Finecto Test

**Bloedluis / Red mite / Rotmilbe / Pou rouge**

## Test



*Prévenir une croissance exponentielle et traiter à temps*

## À propos des poux rouges

Prévenir l'apparition des poux rouges est quasiment impossible. Les poux rouges contaminent facilement le poulailler par la propagation via les oiseaux sauvages ou l'achat de nouveaux animaux. Ces parasites agissent une fois qu'il fait sombre et sucent le sang de vos animaux. Ils en ont besoin pour se nourrir et pour se reproduire. Ils se cachent dans les fissures et les recoins durant la journée et sont donc difficilement détectables.

## Symptômes

Vous ne voyez donc pas qu'il y a un problème de poux, vous constatez qu'il y a un problème lorsque vos poules/oiseaux commencent à montrer des symptômes. Les symptômes peuvent être :

- les poules ne veulent plus se percher
- leur crête est plus pâle
- des taches de sang apparaissent sur les œufs

Si c'est le cas, vos poules se font déjà piquer par des poux. Vous pouvez comparer cela avec une nuit passée dans une chambre où 80 000 moustiques bourdonnent autour de votre tête.

La détection précoce du problème est donc cruciale.

Finecto Test vous y aide.

## Déterminez votre méthode

Nombre de poux	Contamination	Approche
0 - 2	Légère	<ul style="list-style-type: none"><li>• Protégez les abords préventivement avec Finecto<sup>+ Protect</sup></li></ul>
3 - 10	Moyenne	<ul style="list-style-type: none"><li>• Combattez les poux adultes avec Finecto<sup>+ Oral</sup> et Finecto<sup>+ Solution</sup> pendant 14 jours en supplémentant la nourriture.</li><li>• Traitez les larves et les jeunes poux avec Finecto<sup>+ Protect</sup> dans l'environnement.</li></ul>
> 10	Importante	<ul style="list-style-type: none"><li>• Nettoyez le poulailler et l'environnement proche à grandes eaux sans oublier de démonter toutes les parties mobiles. (l'emploi d'un jet haute pression est recommandé.</li><li>• Traitez les poux adultes avec <sup>+ Oral</sup> et Finecto<sup>+ Solution</sup> pendant 14 jours en supplément de la nourriture.</li><li>• Traitez les larves et les jeunes poux avec Finecto<sup>+ Protect</sup> dans l'environnement.</li><li>• Répéter ce traitement après 4 semaines.</li></ul>

## Comment fonctionne Finecto Test ?

Les poux rouges sortent la nuit de leurs abris et montent sur les pattes d'une poule ou d'un oiseau pour sucer son sang. Lorsqu'ils ont fini, ils redescendent des pattes et retournent à l'abri le plus proche. Les poux aiment les recoins sombres où les poules ne peuvent pas les manger.

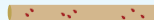
Le tube Finecto Test que vous fixez sous le perchoir est le premier abri convenable qu'ils rencontrent. Les poux essaieront de former un nid sur le bâtonnet pour y pondre leurs œufs. Comme le bâtonnet est simple à retirer, vous pouvez contrôler chaque semaine le nombre de poux et prendre des mesures en conséquence.

## Mode d'emploi

1. fixer le tube avec 2 attaches autobloquantes sous le perchoir où les animaux ont passé la nuit. Faire glisser le bâtonnet en bois avec un petit anneau dans le tube, de façon à ce que quelque chose dépasse des deux côtés.



2. Après une semaine, retirer le bâtonnet du tube et compter le nombre de poux rouges présents sur le bâtonnet. En fonction de ce nombre, vous pouvez déterminer le traitement approprié (voir tableau ci-contre). Nettoyez ensuite le bâtonnet à l'eau chaude et glissez-le à nouveau dans le tube.



3. Contrôler chaque semaine la présence de poux sur le bâtonnet en bois. En fonction du nombre de poux, déterminez le moment et le mode de traitement.

